

# HYDROBOX

SUGERENCIA DE INSTALACIÓN EN LAVADERO / SALA DE MÁQUINAS.  
 INSTALLATION SUGGESTION IN LAUNDRY/MACHINE ROOM.  
 SUGESTÃO DE INSTALAÇÃO NA LAVANDERIA/SALA DE MÁQUINAS.  
 SUGGERIMENTO DI INSTALLAZIONE NELLA LAVANDERIA/SALA MACCHINE.  
 PROPOSITION D'INSTALLATION DANS LA BUANDERIE/SALLE DES MACHINES.



MEDIDAS REDUCIDAS IDEAL PARA EMPOTRAR  
 REDUCED IDEAL MEASURES TO BE INSERTED | MEDIDAS REDUZIDAS IDEAIS PARA ENCASTRAR  
 MISURE RIDOTTE IDEALE PER INSERIRE | MESURES REDUITES IDEAL POUR ENCASTRER



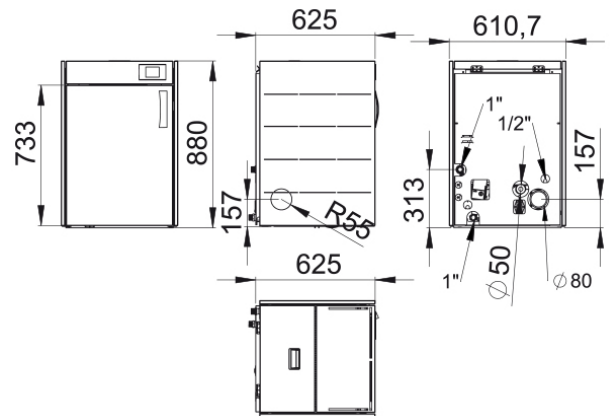
\*SUGERENCIA DE INSTALACIÓN EN MUEBLE DE COCINA.  
 \*SUGGESTED INSTALLATION IN KITCHEN FURNITURE.  
 \*SUGESTÃO DE INSTALAÇÃO EM ARMÁRIO DE COZINHA.  
 \*SUGGERIMENTO D'INSTALLAZIONE IN MOBILE DI CUCINA.  
 \*SUGGESTION D'INSTALLATION DANS MEUBLE DE CUISINE.

16,5-6,5	16-6	90-91	3,8-1,5	150-400	395	30	180
80	0	1,5	2,5	6	40/80		160*
						113*	

VAL-02/VAL-04/CRONO-01/KIT WIFI

## Features

- Oasys Plus
- Sistema de Doble Cámara
- Sistema de Nivel de Carga
- Sistema de Modulación
- Modelo diseñado para un fácil acceso a mantenimientos
- Compatible con Kit Wifi
- Programable
- Potencia máx: 17kw
- Potencia máx-mín: 16,5-6,5kw
- Potencia al agua máx-mín: 16-6kw
- Rendimiento: 90-91 %
- Consumo máx-mín: 3,8-1,5kg/h
- Consumo eléctrico: 150-400W
- Volumen calefactable: 395 m3
- Capacidad del depósito: 30
- Interior Metálico
- Autonomía mín-máx: 7,9-20h
- Peso: 180kg
- Diámetro salida de humos: 80mm
- Diámetro aspiración de aire: 40mm



Given the continued improvement of our products and improving our manufacturing process, size, aesthetics and product specifications are subject to change without prior notice from our company.

[www.bronpi.com](http://www.bronpi.com)



## Features

- Presión de trabajo: 1,5bar
- Presión máxima de trabajo: 2,5bar
- Vaso de expansión cerrado: 6 l
- Temperatura máx. servicio.: 40/80°C
- Válvula de vaciado
- Bomba circuladora
- Programador semanal
- Encendido automático
- Gestión Calefacción/ACS
- N° de elementos radiador: 113\*
- Suelo radiante: 160\* m2
- Sistema seguridad: S2. Termostato seguridad pellet, Termostato seguridad agua, Depresímetro, Válvula seguridad 3 bar, Transductor de presión
- Accesorios compatibles no incluidos: <span class="texto\_c">VAL-02/VAL-04/CRONO-01/PE-130/ KIT WIFI</span>
- Nuevo sistema patentado de intercambio térmico
- Sensor del nivel de carga del pellet
- Quemador de fundición
- Pintada en pintura anticorrosiva negra y revestimiento en epoxi
- Cámara aislada térmicamente
- Visor en puerta de cámara de combustión
- Incluye purgador automático
- Puerta con interior en vermiculita y visor con doble cristal
- Puerta exterior con aislamiento térmico.
- Gráfico LCD Touch en color de 3.5" para programación y gestión de la caldera.
- Patas niveladoras regulables en altura
- Facilidad de acceso para labores de limpieza y mantenimiento
- PUESTA EN MARCHA OBLIGATORIA POR EL SERVICIO TÉCNICO
- \* El cálculo de radiadores y suelo se ha determinado, según unas condiciones normales de aislamiento de la vivienda y ubicada en zona templada. Se ha considerado elementos de radiador de aluminio de 60 cm de altura con un salto térmico de 50°, 120 kcal/elemento. Consultar características (potencia) del radiador a utilizar.

Given the continued improvement of our products and improving our manufacturing process, size, aesthetics and product specifications are subject to change without prior notice from our company.

[www.bronpi.com](http://www.bronpi.com)

